

東京大学グローバルCOE「共生のための国際哲学教育研究センター」(UTCP)
中期教育プログラム「イメージ研究の再構築」

シンポジウム

絵画の生成論

アンリ・ゼルネール (ハーヴァード大学) | セゴレーヌ・ル・メン (西パリ大学ナンテール/ラ・
デファンス校) | 佐藤康宏 (東京大学) | 三浦篤 (UTCP) | 近藤学 (UTCP)

Colloque organisé par the UNIVERSITY OF TOKYO CENTER FOR PHILOSOPHY (UTCP)

Génétique de la peinture

Henri ZERNER (Harvard University) | Ségolène LE MEN (Université Paris Ouest – Nanterre La Défense)

SATO Yasuhiro (The University of Tokyo) | MIURA Atsushi (UTCP) | KONDO Gaku (UTCP)

絵画作品の生成という問題を、近代絵画を主たる対象とし、作者の構想や手法などを考察しながら多角的に検証する。デッサン・習作・下絵と制作過程、完成/未完成の境界、発想源や影響、版画の役割、塗りや筆触の効果等々、さまざまな視点から問題を深めていく。西洋と日本という見方も入れて視野を広げたい。

2009年11月15日(日)
13:00-18:00

東京大学駒場キャンパス | 数理科学研究科棟 | 地階大講義室

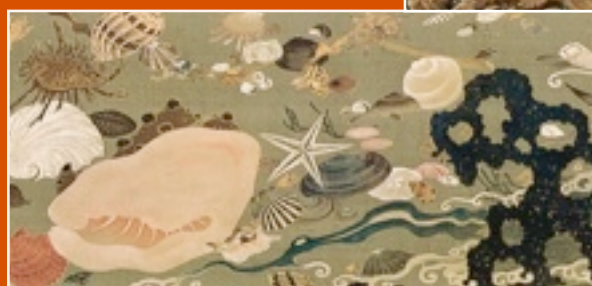
Auditorium, The Graduate School of Mathematical Sciences Bldg, Komaba Campus, The University of Tokyo

使用言語: 日本語/フランス語 (同時通訳つき) | avec traduction simultanée français / japonais
入場無料 | 事前登録不要 | entrée libre

後援: 日仏美術学会 | avec le soutien de la société franco-japonaise d'art et d'archéologie

お問い合わせ: image.studies@utcp.c.u-tokyo.ac.jp

University
of Tokyo
for Center
Philosophy



第1部 | Séance 1
13:00–14:30

趣旨説明 | 三浦篤 (UTCP) | Ouverture du colloque par MIURA Atsushi (UTCP)

アンリ・ゼルネール (ハーヴァード大学) | Henri ZERNER (Harvard University)

Virgile lisant *Enéide* d'Ingres : évolution de la composition au croisement entre peinture et gravure

アングル作《『アエネイス』を読むウエルギリウス》—— 絵画と版画の交差による構図の進展

佐藤康宏 (東京大学) | SATO Yasuhiro (The University of Tokyo)

18世紀京都の画家たち——複製技術時代の絵画

Les peintres à Kyoto du XVIII^e siècle ou la peinture à l'époque de sa reproductibilité technique

休憩 (10分) | Pause

第2部 | Séance 2
14:30–16:45

セゴレーヌ・メン (西パリ大学ナンテール / ラ・デファンス校) | Ségolène LE MEN (Université Paris Ouest – Nanterre La Défense)

Courbet : questions de génétique artistique

クールベ、芸術生成の諸問題

三浦篤 | MIURA Atsushi

エドゥアール・マネと〈タブロー〉の脱構築——断片化と筆触——

Edouard Manet et la déconstruction du « tableau » – fragmentation et touche –

近藤学 (UTCP) | KONDO Gaku

アンリ・マチスの油彩における作品生成過程 (1913–16)

Questions de génétique chez Henri Matisse : autour des toiles de 1913 à 1916

休憩 (15分) | Pause

第3部 | Séance 3
16:45–18:00

全体討議「**絵画生成論の新たな地平に向かって**」

Table ronde conclusive du colloque : Vers un nouvel horizon de la génétique picturale

関連企画

セミナー | アントワーン・ブールデル—彫刻家にして挿絵画家 | セゴレーヌ・メン | 2009年11月9日(月) | 16:30–18:00 | 東京大学駒場キャンパス18号館コラボレーションルーム4 | 使用言語: フランス語 (通訳なし) | 参加無料 | 要事前登録

講演会 | 19世紀における画家の石版画—『古きフランスへのピトレスクでロマンティックな旅』とノルマンディー | セゴレーヌ・メン | 2009年11月12日(木) | 18:00–20:00 | 東京大学駒場キャンパス学際交流ホール | 使用言語: フランス語 (同時通訳つき) | 参加無料 | 事前登録不要

講演会 | ジャン・フーケはいかにして「フランスの画家」となったか | アンリ・ゼルネール | 2009年11月18日(水) | 18:00–20:00 | 東京大学駒場キャンパス18号館ホール | 使用言語: フランス語 (同時通訳つき) | 参加無料 | 事前登録不要

セミナー | ベンヤミン「複製は本当にアウラを殺したか?」複製技術時代の芸術作品再読 | アンリ・ゼルネール | 2009年11月20日(金) | 16:30–18:00 | 東京大学駒場キャンパス18号館コラボレーションルーム4 | 使用言語: 英語 (フランス語可 / 通訳なし) | 参加無料 | 要事前登録